

APIIDA API GATEWAY MANAGER

PRODUKTDATENBLATT MIGRATION



MIGRATION

Das Produkt **APIIDA API Gateway Manager** ergänzt die Lösung CA API Gateway unseres Partners CA Technologies, a Broadcom company. Es ermöglicht eine einfache und zentrale Überwachung und Verwaltung von mehreren CA API Gateway Instanzen in verteilten Umgebungen.

Die Features One-Click Migration und Service Management automatisieren die bisher manuelle und fehleranfällige Migration von APIs zwischen Instanzen und gewährleisten so einen durchgängigen DevOps Prozess und eine schnellere Bereitstellung neuer Dienste.

BUSINESS ANFORDERUNGEN

Die Digitale Transformation macht eine schnelle und agile Entwicklung neuer Angebote und Geschäftsprozesse für Unternehmen zur Pflicht. APIs sind die Bausteine der Digitalen Transformation. Sie helfen Systeme, Daten und Menschen zusammenzuführen, um neue Lösungen zu schaffen und Geschäftschancen zu nutzen.

Die stetige Weiterentwicklung von Services erfordert darüber hinaus eine schnelle und zuverlässige Migration neuer API Versionen über verschiedene Stufen (z.B. Entwicklungs-, Test-, Produktionsumgebung), sowie eine nachvollziehbare Versionierung und Übersicht der eingesetzten APIs auf den unterschiedlichen Gateway Instanzen.

Fehler in zentralen Services bei einer Migration vom Unternehmen können von Kunden schnell bemerkt werden und führen dann zu einer Schädigung der Reputation. Daher müssen Migrationen möglichst fehlerfrei durchlaufen oder im Fehlerfall schnell behoben werden können.

FUNKTIONALITÄTEN FÜR DEN FINANZSEKTOR

- **Schnelle Reaktion auf gesetzliche Vorgaben und Verbesserung der eigenen Marktposition durch einfache Migration neuer Versionen:**
 - Einfache und sichere Migration der Services über verschiedene Stages hinweg
 - Continuous Deployment um Entwicklung und Produktivsetzung zeitnah zu gestalten
 - Einfache Verteilung der neuen Services über verschiedene Standorte und getrennte Rechenzentren hinweg
- **Sicherstellung der Produktivität um Endkunden ein sicheres Nutzungsgefühl geben zu können:**
 - Automatisiertes Rollback bei fehlerhaften Migrationen
 - Automatische Backups vor jeder Migration
- **Kostenreduktion durch einfache Bedienung:**
 - Sofortige Produktivsetzung der Mitarbeiter durch einfache, moderne und selbsterklärende Oberflächen
 - Automatisches Deployment dank einem durchgängigen DevOps Prozesses

APIIDA API GATEWAY MANAGER DIE LÖSUNG IM ÜBERBLICK

Der **APIIDA API Gateway Manager** bietet eine schnelle und zuverlässige Migration neuer APIs, gepaart mit modernen Versionsmanagement Funktionen und einem durchgängigen DevProzess. Dies wird erreicht durch folgende Funktionalitäten:

One-Click Migration

Durch eine intelligente Analyse der Services können die Änderungen zwischen ihren verschiedenen Versionen automatisch erkannt und direkt in der gewünschten Umgebung eingespielt werden. Dabei werden auch Platzhalter für verschiedene Systeme im Backend automatisch gesetzt und Kommentare zur Version direkt in den Service geschrieben. Die automatische Versionierung macht zudem transparent auf welchem API Gateway welche Serviceversion läuft.



Auto Healing

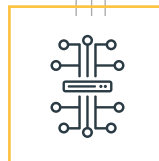
Durch das dauerhafte Überwachen werden fehlerhafte Services schnell erkannt. Dank der Versionshistorie können funktionsbereite Vorversionen manuell oder vollautomatisch wieder hergestellt werden, was wiederum Ausfallzeiten auf ein Minimum reduziert.



Service Management

Durch eine enge Verzahnung mit der Versionsverwaltung Git können Vorlagen und alte Versionen einfach veröffentlicht werden. Beim Import neuer Versionen ist eine Kategorisierung möglich. Ihre optionale, automatische Veröffentlichung schafft zudem bei Bedarf problemlos die Verbindung des CA API Gateway mit bestehenden DevOps-Lösungen.

API



ENTSCHEIDENDE VORTEILE

Organisationen, die den APIIDA API Gateway Manager einsetzen, profitieren durch:

- **Höhere Produktivität:** Einfache Bedienung, um die Einarbeitungszeit Ihrer Mitarbeiter zu minimieren.
- **DevOps:** Enge Verzahnung von Entwicklung und Betrieb durch Continuous Deployment Funktionen.
- **Sichere Migration:** Migration neuer Service Versionen mit einfachem Rollback in frühere Versionen bei Problemen nach der Migration.



secure connect

APIIDA AG

Marktstrasse 47-49
64401 Gross-Bieberau
Germany

Telefon: +49 6162 800 450
Telefax: +49 6162 800 444
E-Mail: info@apiida.com

apiida.com



MIGRATION